



Unser Rathaus.

Ab sofort wird der beliebte und aus den Medien bekannte Kölner Stadtführer Günter Leitner in jeder Ausgabe des RatsReports „ein Stück Rathaus“ vorstellen. Den Anfang macht er mit dem Europa-Mosaik an der Nordseite des Foyers im Spanischen Bau.

Mit der Fertigstellung des Spanischen Baus im Jahre 1956 wird dessen künstlerische Ausgestaltung möglich. Zwei Themen haben dabei Priorität: die Stadt Köln und ihre Geschichte sowie die Vision eines geeinten Europas.

Mitten in den Verhandlungen zur Gründung der EU würdigt Köln die Bestrebungen des Kanzlers und ehemaligen Kölner Oberbürgermeisters Konrad Adenauer, indem die Stadt den jungen Kölner Meister-schüler Jürgen Hans Grümmer beauftragt, ein Europa-Mosaik zu schaffen.

Grümmer, 1935 geboren und von Krieg und Evakuierung betroffen, bildet das biblische Friedenssymbol des Regenbogens ab. Unter ihm zeigt er Europa auf einem Stier. Die von Zeus in Stiergestalt Entführte hat allen Widerwillen aufgegeben, bejaht den Götterwillen der Einigung, der Vereinigung. Architektursilhouetten prominenter Gebäude europäischer Hauptstädte wie das Colosseum in Rom, Notre Dame in Paris, aber auch die Pfalzkapelle in Aachen und der Kölner Dom werden als Symbolimpulse zitiert.

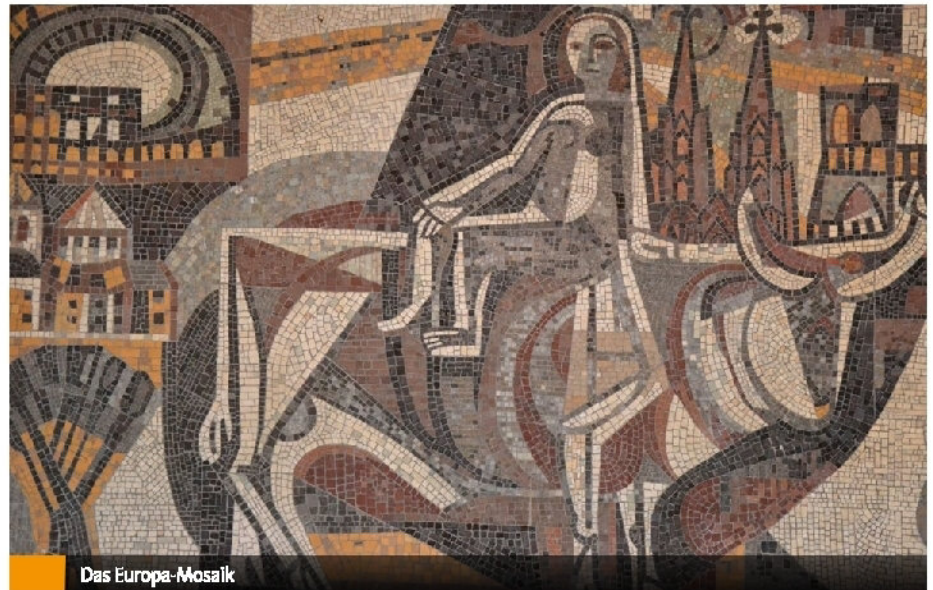
Fast eucharistisch werden durch die Abbildung von Getreideähren und Weintrauben Zusammenhänge mit Brot und Wein hergestellt. Europa als heilige Handlung.

Stolz, nein eher bestätigt, berichtete Grümmer Zeit seines Lebens, dass sich alle Staatsoberhäupter, die das Kölner Rathaus besuchten, vor seinem Mosaik ablichten ließen. Seine Vision von Europa, im Mosaik verdichtet, hat Botschaft gehabt und Empfänger gefunden.

Bemerkenswert: Die intensive Blautönigkeit im Mosaik. „Blau ist die Farbe des Glaubens“, möchte Grümmer, der gerne den Faust las, erinnern. „Allein mir fehlt

der Glaube.“ Und dennoch glauben wir es, hoffen wir Europa, lieben wir es. So könnte Grümmer philosophieren.

Das Mosaik kann während der Öffnungszeiten des Spanischen Baus besichtigt werden: montags, mittwochs und donnerstags von 8 bis 16 Uhr, dienstags von 8 bis 18 Uhr und freitags von 8 bis 12 Uhr.



Das Europa-Mosaik